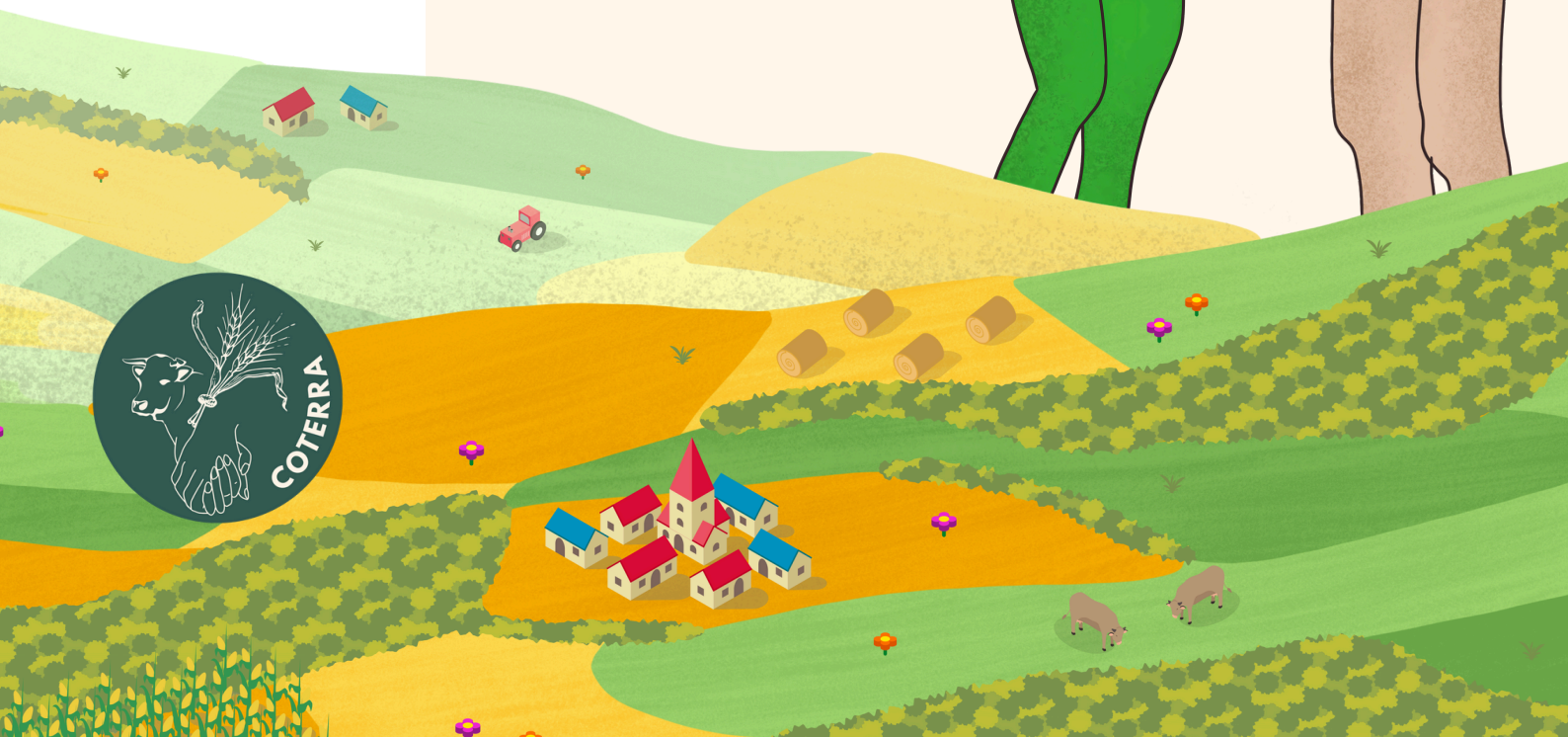


Des agricultures pour des paysages vivants

Dossier de
présentation
de l'exposition



Des agricultures pour des paysages vivants

Un outil de diffusion de l'agroécologie.

Intentions.

L'objectif de l'exposition itinérante est de proposer un support d'information et de facilitation d'un **dialogue apaisé entre agriculteurs, habitant.e.s et acteur.ice.s du territoire**. Cette exposition tient compte des réalités du territoire et des enjeux agricoles contemporains au regard du réchauffement climatique et du maintien de la polyculture-élevage notamment.

Une collaboration multi-acteurs.

L'exposition a été conçue dans le cadre du projet de recherche-action participative COTERRA. Pendant 3 ans (2023-2025), le projet explore différents chemins pour **favoriser l'autonomie des collectifs agricoles au sein du territoire** en mobilisant un consortium interdisciplinaire de 13 partenaires académiques, associatifs, économiques et des collectivités territoriales.

Le projet COTERRA cherche à répondre aux enjeux agricoles du Nord-Comminges, liés au **maintien de la polyculture-élevage** et à la **réduction de l'érosion des sols**, tout en visant à accompagner le déploiement de politiques publiques agroécologiques.

La construction de l'exposition itinérante est, à l'image du projet COTERRA, un **processus collectif** pour lequel tous les partenaires se sont mobilisés.

L'originalité de cette exposition est de **mêler les expertises et connaissances** de divers acteur.ice.s des bassins versants ; elle a été l'occasion de se familiariser avec les approches paysagères de chacun.

Ils ont participé à l'exposition :



Une exposition à l'approche systémique et accessible à tous.

Présentation de l'exposition.

Éléments de fond.

Le paysage évolue au rythme des êtres vivants qui l'habitent et le façonnent. Il est notamment le berceau de nos organisations sociales.

L'exposition « Des agricultures pour des paysages vivants » interroge les interactions entre **paysage, agriculture** et **société** dans les coteaux de Gascogne.

Lire les paysages sous l'angle de la polyculture-élevage, comprendre l'évolution des pratiques agricoles, découvrir les risques et les moyens de lutte contre l'érosion du sol et ses effets sur la qualité de l'eau et la biodiversité ; quelles productions voulons-nous sur notre territoire, pour quelle alimentation ? Comment accompagner l'installation de nouveaux agriculteurs sur notre territoire ? Quelles définitions donner au collectif et au réseau d'acteurs comme vecteurs de transition du monde agricole ?... Ces questionnements sont autant d'entrées pour **appréhender l'agro-éco-sociosystème au sein duquel nous vivons toutes et tous et préparer collectivement l'avenir du monde rural.**

Ribeiros, bousquet, boudigue, pesso, prat, cazau, tupé, paguères, soulans... Peut-être, avez-vous déjà entendu ces noms ? Retrouvez leur signification et leur importance dans la composition des paysages du Nord-Comminges.

Au fil des panneaux et de nombreux témoignages d'agriculteurs, de chercheurs, d'élus, d'étudiants futurs paysans, de gestionnaires de rivières... cheminez à travers l'évolution de nos relations aux paysages du Nord-Comminges, d'hier à aujourd'hui, pour demain.

L'exposition comporte 11 panneaux organisés en 2 sections.

Section 1 : Comment les bassins versants commingeois et l'agriculture se façonnent-ils mutuellement ?

Dans la première section, nous nous intéressons aux influences réciproques qui existent entre paysage et agriculture, au travers de perspectives historiques et agronomiques, en lien avec les enjeux environnementaux contemporains.

- 1 *Les paysages sont les visages des pays...*
- 2 *... où la polyculture-élevage joue un rôle structurant.*
- 3 *Témoignage d'agriculteur*
- 4 *Diversité des paysages, diversité des cultures...*
- 5 *... aident à limiter l'érosion des sols...*
- 6 *... et à préserver la qualité de l'eau et des milieux aquatiques.*



Section 2 : Paysage, agriculture et société : quelles interactions sociales et économiques ?

Dans la seconde section, sont abordées les relations et conséquences socio-économiques de la présence de l'agriculture dans les paysages. On découvre notamment de nouvelles formes de coopération et d'entraide, où l'autonomie des fermes est considérée comme un moyen d'améliorer la résilience de l'agriculture et la production alimentaire locale.

- 8 Diversité agricole et production alimentaire locale
- 9 La relève agricole : héritage et patrimoines
- 10 Le rôle du collectif dans les évolutions de pratiques
- 11 L'inter-disciplinarité pour répondre à des problèmes complexes



L'ensemble de l'exposition est consultable et téléchargeable gratuitement depuis le site COTERRA.



Une exposition tout public et accessible à tous.

L'exposition se parcourt en **visite libre** (1h environ) et s'adresse à **tout public à partir de 8 ans**.



L'animation d'une **visite guidée** (pour un public ciblé ou lors d'un événement identifié) peut être envisagée sur demande.



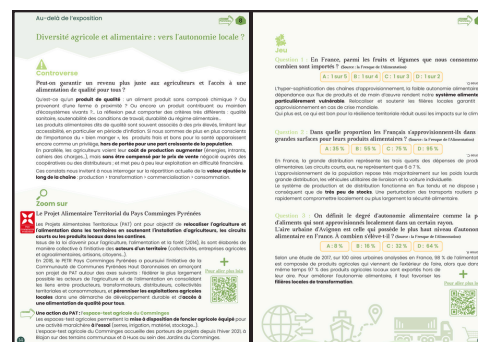
L'exposition d'une **sélection de panneaux** est possible. Nous pouvons vous conseiller dans votre choix.

Livret d'accompagnement.

L'exposition peut être approfondie grâce à un **livret d'accompagnement** en libre-service. Il comprend des définitions, des jeux ou encore divers éclairages dont certains sont spécifiques au Comminges.



Le **livret d'accompagnement** est consultable et téléchargeable gratuitement depuis le site COTERRA.



Format et conditions d'exposition.

Format et dimensions des éléments.

L'exposition est constituée de :

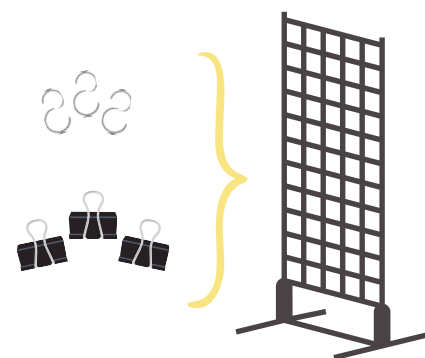
- **11 panneaux de type bâche avec œillets, format A0** (84,1 x 118,9 cm), orientés « portrait ».
- **1 kakémono de présentation de type roll up autoporté** double face (85 x 202 cm).



Fixation des panneaux.

Les panneaux peuvent être fixés de plusieurs façons :

- Au moyen de **crochets (fournis)** placés dans les œillets aux 4 coins. Les panneaux peuvent alors être suspendus sur des **grilles** d'exposition.
- Au moyen de **pincettes (fournies)**. Les panneaux peuvent alors être suspendus sur des **grilles** ou des **supports rigides**.



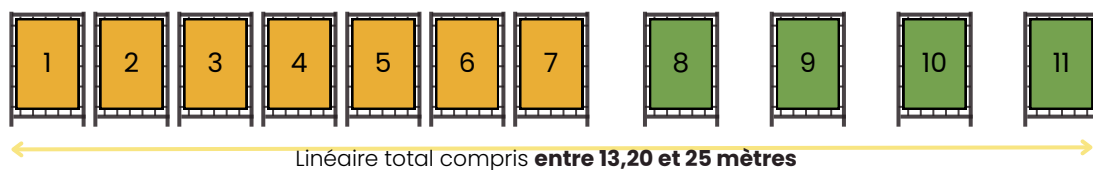
Les grilles ou supports rigides **devront être fournis par le lieu d'exposition.**

Surface d'exposition et de déambulation.

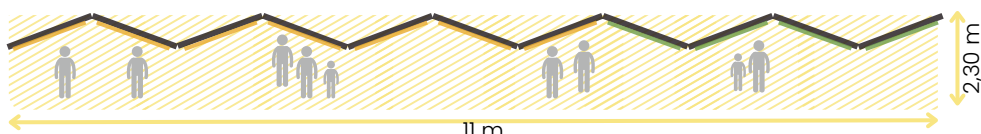
Les panneaux devront être espacés d'un mètre maximum les uns des autres.

Le linéaire et la surface d'exposition dépendront du type d'installation (linéaire, en accordéon ou autre) et du type de supports (autoportants ou solidaires).

➔ **Installation linéaire sur grilles autoportantes** (avec des pieds)



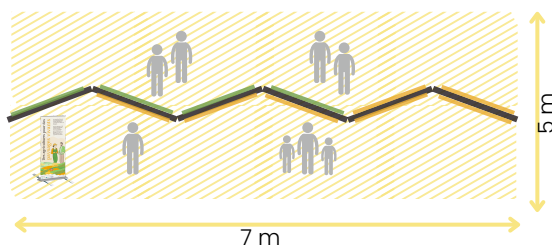
➔ **Installation en accordéon sur grilles solidaires*** (fixés ensemble)



recto
(1 face)

Surface totale nécessaire en « **recto** » (incluant la circulation du public) : **25 m²**

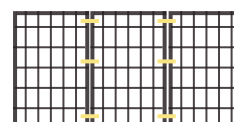
recto verso
(2 faces)



Surface totale nécessaire en « **recto verso** » (incluant la circulation du public) : **35 m²**



*Nous fournissons si besoin le **système de fixation des grilles entre elles.**



Lieux d'exposition.

Intérieur ou extérieur (sous abris de préférence).

Les panneaux de l'exposition (ainsi que le kakémono de présentation) sont prévus pour être exposés en extérieur dans des conditions de **vent faible** (< 20 km/h).

Le lieu optimal d'exposition sera **étudié en concertation** avec vous.

Temps de montage.

Prévoir **1h30** (2 personnes) pour le montage de l'exposition. **Nous assurons le montage de l'exposition en collaboration avec une personne** de votre équipe technique.

Durée et tarif de location.

La durée de location est à définir selon vos besoins et disponibilités, pour un **minimum d'une journée**.

La location de l'exposition est **gratuite et en entrée libre** pour le public.

Une **convention de location** sera établie entre l'UMR Dynafor porteur du projet (ou un des partenaires du consortium COTERRA) et la structure d'accueil. Elle précisera les modalités du prêt, et notamment les conditions de gardiennage et d'assurance de l'exposition.

Contacts.

Nous contacter

Floriane Clément

Chargée de recherche

Caroline Mouille

Chargée d'animation, de coordination et de communication

coterra.dynafor@proton.me

Plus d'informations

 www.projet-coterra.fr

 Projet Coterra

 projet_coterra

 projet_coterra

 Projet COTERRA



Illustrations : lecreatellier.fr
Mise en page : COTERRA

